

L'ACCOMPAGNEMENT DE MILIEU

dans le Haut-Saint-François



Une opportunité d'accompagnement personnalisé, selon les besoins et les volontés du moment. Un service qui vise prioritairement à rejoindre ceux et celles qui sont les plus loin des services, afin de les rapprocher, tout en gardant le rythme, ainsi que l'individu au coeur des interventions. Un service qui se déplace, se module, s'adapte et vise à renforcer les capacités d'agir des personnes accompagnées.

Le service d'accompagnement de milieu peut aussi répondre aux questions des intervenantEs qui cherchent les meilleures ressources pour répondre aux besoins de leurs usagers

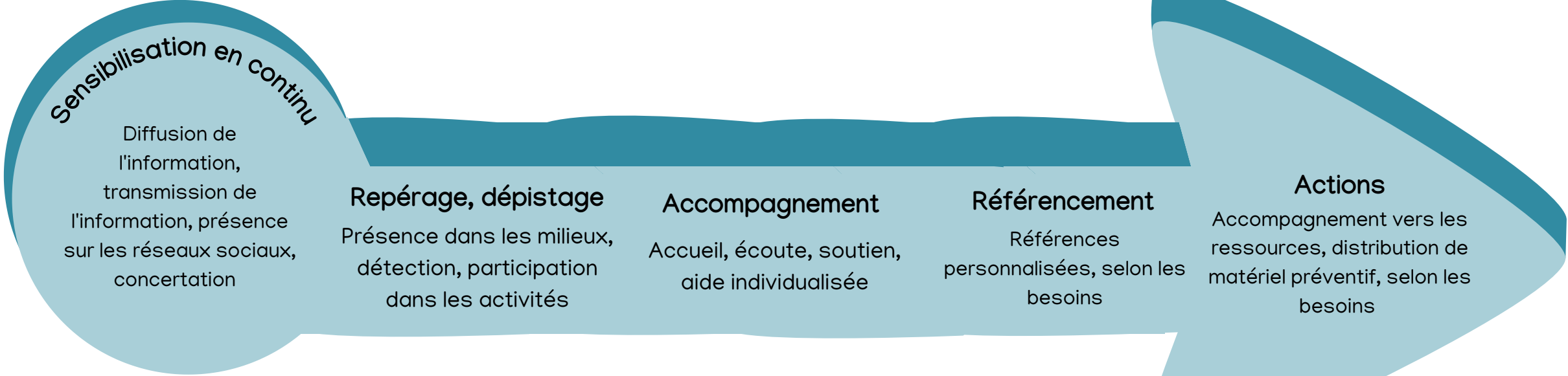
Un service qui se veut une passerelle rapide entre besoin et solution.



<p>L'objectif de l'accompagnement de milieu</p>	<p>Visé à répondre aux besoins spécifiques des individus, peu importe par qui ce besoin est soulevé, c'est-à-dire, que le besoin soit nommé par l'individu lui-même, ou par l'entremise d'une personne de confiance.</p>		
<p>Les caractéristiques des personnes accompagnées</p>	<p>Jeunes de 12 à 21 ans jeunes ayant des comportements à risque, des enjeux de consommation, et / ou des enjeux de santé mentale</p>	<p>Familles* personnes de tous âges, situations de crise et/ ou d'urgence, périodes de vulnérabilités, comportements à risques *</p>	<p>Aînées personnes aînées, comportements à risques, sentiment de vide, de désorganisation, isolement, enjeux reliés à l'âge</p>
<p>Présence dans le milieu *Selon les besoins et demandes</p>	<p>Maison des jeunes, écoles secondaires, événements, locaux d'organismes communautaires, rues, parcs, rassemblements sportifs *</p>	<p>Parcs, écoles, aréna, plages, organismes communautaires, événements municipaux, marchés publics *</p>	<p>Parcs, ORH, organismes communautaires, résidences, à domicile, restaurants, clubs sociaux, lieux et événements publics *</p>

accompagnement des personnes d'expression anglaise

Les stratégies d'intervention



Le contact avec, ou l'accompagnement d'une personne, peut se faire à un moment précis sur la ligne ou en continu, selon les besoins actuels de l'individu

Pour nous contacter

873-825-7273
accompagnement@animationjeunessehsf.com

Cell. 819 570-1134
Bureau 819 875-5050
accompagnement@la-releve.org

819 560-8540
acc-milieu@cabhsf.org

COMMUNITY OUTREACH SERVICES

in the Haut-Saint-François



Community outreach services help individuals receive personalized support based on their needs and aspirations. The primary objective is to support individuals who are isolated and have difficulty accessing the services available to them. Thanks to the accessibility and adaptability of these services, individuals and their needs remain at the center of the intervention.

Community outreach services can be used by social workers and other facilitators who are looking for the best possible services and resources to meet users' needs.

A service that closes the gap between needs and solutions



<p>The objective of community outreach services</p>	<p>Respond to the specific needs of individuals, regardless of who addresses the need, be it the individual themselves or a person they trust.</p>		
<p>Major characteristics of eligible individuals</p>	<p>Teens 12 to 21 Teens dealing with substance abuse, mental health problems, and/or that have at-risk behaviours</p>	<p>Families* Individuals of all ages, situations of distress or emergency, periods of vulnerability, at-risk behaviours*</p>	<p>Elders At-risk behaviors, feelings of loneliness, isolation, age-related difficulties</p>
<p>Where are services available? *On a per-need basis</p>	<p>Youth centers, high school events, community organizations, streets, parks and sports events *</p>	<p>Parks, schools, beaches, community organizations, municipal events, public markets *</p>	<p>Parks, community housing, community organizations, seniors' homes, restaurants, events, social clubs *</p>
<p>Intervention Strategies</p>	<div style="display: flex; align-items: center;"> <div style="border: 2px solid #00728f; border-radius: 50%; padding: 10px; margin-right: 10px;"> <p>Raising awareness</p> <p>Sharing and / or transmission of information, presence on social media platforms, collaboration</p> </div> <div style="flex-grow: 1; display: flex; justify-content: space-between; align-items: center;"> <div style="text-align: center;"> <p>Detection and identification</p> <p>Presence in different locations, detection, participation in activities,</p> </div> <div style="text-align: center;"> <p>Outreach</p> <p>Welcoming individuals, listening, support and personalized intervention</p> </div> <div style="text-align: center;"> <p>Referral</p> <p>Personalized referrals depending on the needs</p> </div> <div style="text-align: center;"> <p>Actions</p> <p>Guide individuals to new services, distribute prevention material when needed</p> </div> </div> </div> <p>Based on their needs, individuals can be contacted or accompanied either at a specific point or continuously along the timeline.</p>		
<p>Contact information</p>	<p>☎ 873-825-7273 ✉ accompagnement@animationjeunessehsf.com</p>	<p>☎ Cell. 819 570-1134 Office 819 875-5050 ✉ accompagnement@la-releve.org</p>	<p>☎ 819 560-8540 ✉ acc-milieu@cabhsf.org</p>

These services can support individuals from the English-speaking community